

CLIMASTONE L

Steinwollfaser

Climastone ist eine thermische und akustische Dämmung auf Steinwollbasis mit folgenden Eigenschaften:

- setzungssicher, Setzmaßklasse S1
- sehr gute Wärmedämmwerte (0,037 W/mK)
- höchste Brandschutzklasse A1
- signifikante Verbesserungen der Bauakustik
- diffusionsoffen
- fugenlose Füllung aller Details der Konstruktion (keine Wärmebrücken)
- beständig gegen Schädlinge (Nagetiere und Insekten)

Einsatz:

Climastone wird zur Wärme- und Schalldämmung von Dächern, Dachböden, Decken, Fußböden, Trennwänden und anderen Bauteilen eingesetzt.

Die Verarbeitung erfolgt trocken mittels Einblasmethode. Das System ermöglicht auch bei komplexen und schwer zugänglichen Bauteilen eine lückenlose Dämmung. Beim Einblasen in Hohlräume sowie offen aufblasen muss zur Erreichung der Setzungssicherheit die Verdichtung entsprechend der Vorgaben des Herstellers eingehalten werden.

Verpackung, Transport, Lagerung

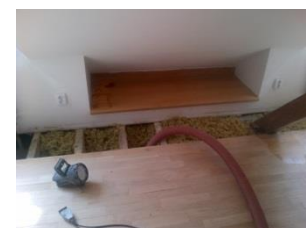
Climastone in PE-Säcken witterungsgeschützt und trocken lagern.

Die Ware wird auf EURO-Paletten ausgeliefert.

Sackgewicht: 15 kg.

Technische Daten:

Wärmeleitfähigkeit λ	0,037 W/mK nach EN 12667
Spezifische Wärmekapazität C	900 J•kg ⁻¹ •K ⁻¹ nach EN ISO 8990, EN 675
Dichte	40-90kg/m ³ nach EN 1602
Setzmaßklasse	S1 (40-90 kg/m ³)
Brandklasse	A1 nach EN 13501-1
Anwendungstemperatur	bis zu + 200° C
Schmelzpunkt	+ 1000 ° C
Diffusionswiderstandszahl μ	1,1 - DIN EN 12086



Diese Informationen sind zum Zeitpunkt der Veröffentlichung gültig.
Der Hersteller behält sich das Recht vor die Daten zu ändern.